

## LVE-LVS BH 90-5

LUFTVERTEILSYSTEM

PRODUKT-NR.: 206253

### Die wichtigsten Merkmale

Set aus fünf universellen Hochbögen

---

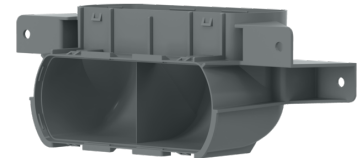
Universelle Einsatzmöglichkeit für LVE - onfloor und LVS - infloor

---

Höherer Luftvolumenstrom durch optimierten Querschnitt

---

Schnelle, platzsparende Installation





Typ	LVE-LVS BH 90-5
Bestell-Nr.	206253

## Technische Daten

Höhe	86 mm
Breite	228 mm

## **Service-Hotline**

Sie haben Fragen? Wir helfen gerne:

Unter der Telefonnummer **0 55 31 - 702 702**

## **Unsere Fachpartner**

Unsere kompetenten Ansprechpartner vor Ort helfen Ihnen bei allen Fragen:

[www.stiebel-eltron.de/fachpartner-suchen](http://www.stiebel-eltron.de/fachpartner-suchen)

## **Installationshinweis**

Die Installation nicht-steckerfertiger Geräte ist vom jeweiligen Netzbetreiber oder von einem eingetragenen Fachbetrieb vorzunehmen, der Ihnen auch bei der Einholung der Zustimmung des jeweiligen Netzbetreibers für die Installation des Gerätes behilflich ist.

Webseite:

[www.stiebel-eltron.de](http://www.stiebel-eltron.de)