

RC-1-VD P/4

DEZENTRAL

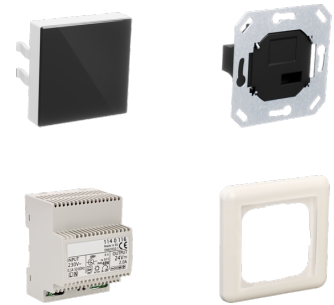
PRODUKT-NR.: 206689

Entdecken Sie, wie einfach lüften ist

Sie wünschen sich mehr frische Luft? Es braucht nur noch einen Fingerzeig von Ihnen auf dem elegant designten, vollfarbigen Touchscreen unseres Reglers für dezentrale Lüftungssysteme. Durch die komfortable und intuitive Steuerung bestimmen Sie somit ganz einfach die Luftqualität in dem gewünschten Raum. Dabei können Sie zwischen fünf verschiedenen Lüftungsstufen wählen und diese sogar per Timer einstellen.

Der beste Schutz vor Schimmel: Feuchtigkeit abführen

Um im Badbereich bei hoher Luftfeuchtigkeit oder unangenehmen Gerüchen schnell lüften zu können, lässt sich der Lüfter hier separat steuern. Die schnelle Abfuhr der Feuchtigkeit beugt so auch Schimmel vor. Noch mehr Sicherheit und Komfort bietet Ihnen der optional erhältliche Feuchtesensor. Sobald ein gewisser Feuchtigkeitsgrad erreicht ist, wird die Lüftungsstufe automatisch angepasst.

**RC-1-VD P/2**

Produkt-Nr.: 206688

**RC-1-VD P/8**

Produkt-Nr.: 206690

Die wichtigsten Merkmale

Steuerungs- und Bedieneinheit für dezentrale Lüftungssysteme

Klare und moderne Nutzerführung über vollfarbiges Touchdisplay mit hoher Auflösung

Intuitive und einfache Bedienung via App

Optional integrierbar in die Gebäudeleittechnik oder das Gebäudemanagement

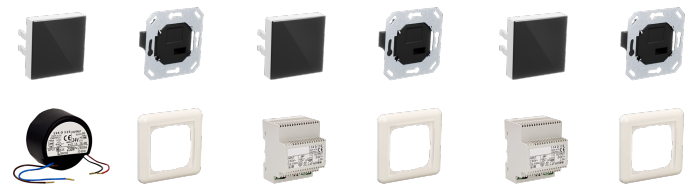
Besonders schneller Abbau von Feuchte-, Geruchs- und CO₂-Lasten durch die Funktion „Intensivlüften“

Anzeige der Raumtemperatur und Luftfeuchtigkeit

Bis zu acht Lüfter steuerbar

Besonders leiser Betrieb bei aktivierter „Silent Mode“-Funktion

Automatische Filterwechselanzeige



Typ	RC-1-VD P/2	RC-1-VD P/4	RC-1-VD P/8
Bestell-Nr.	206688	206689	206690

Technische Daten

Anzahl Lüfter pro Steuerung	max. 2	max. 4	max. 8
Schutzart (IP)	IP00	IP00	IP00
Farbe	weiß	weiß	weiß
Ausgangsspannung	230 V	230 V	230 V
Breite	80 mm	80 mm	80 mm
Höhe	80 mm	80 mm	80 mm
Tiefe	9 mm	9 mm	9 mm
Höhe Steuereinheit	70 mm	70 mm	70 mm
Tiefe Steuereinheit	47 mm	47 mm	47 mm
Breite Steuereinheit	70 mm	70 mm	70 mm

Service-Hotline

Sie haben Fragen? Wir helfen gerne:

Unter der Telefonnummer **0 55 31 - 702 702**

Unsere Fachpartner

Unsere kompetenten Ansprechpartner vor Ort helfen Ihnen bei allen Fragen:

www.stiebel-eltron.de/fachpartner-suchen

Installationshinweis

Die Installation nicht-steckerfertiger Geräte ist vom jeweiligen Netzbetreiber oder von einem eingetragenen Fachbetrieb vorzunehmen, der Ihnen auch bei der Einholung der Zustimmung des jeweiligen Netzbetreibers für die Installation des Gerätes behilflich ist.

Webseite:

www.stiebel-eltron.de